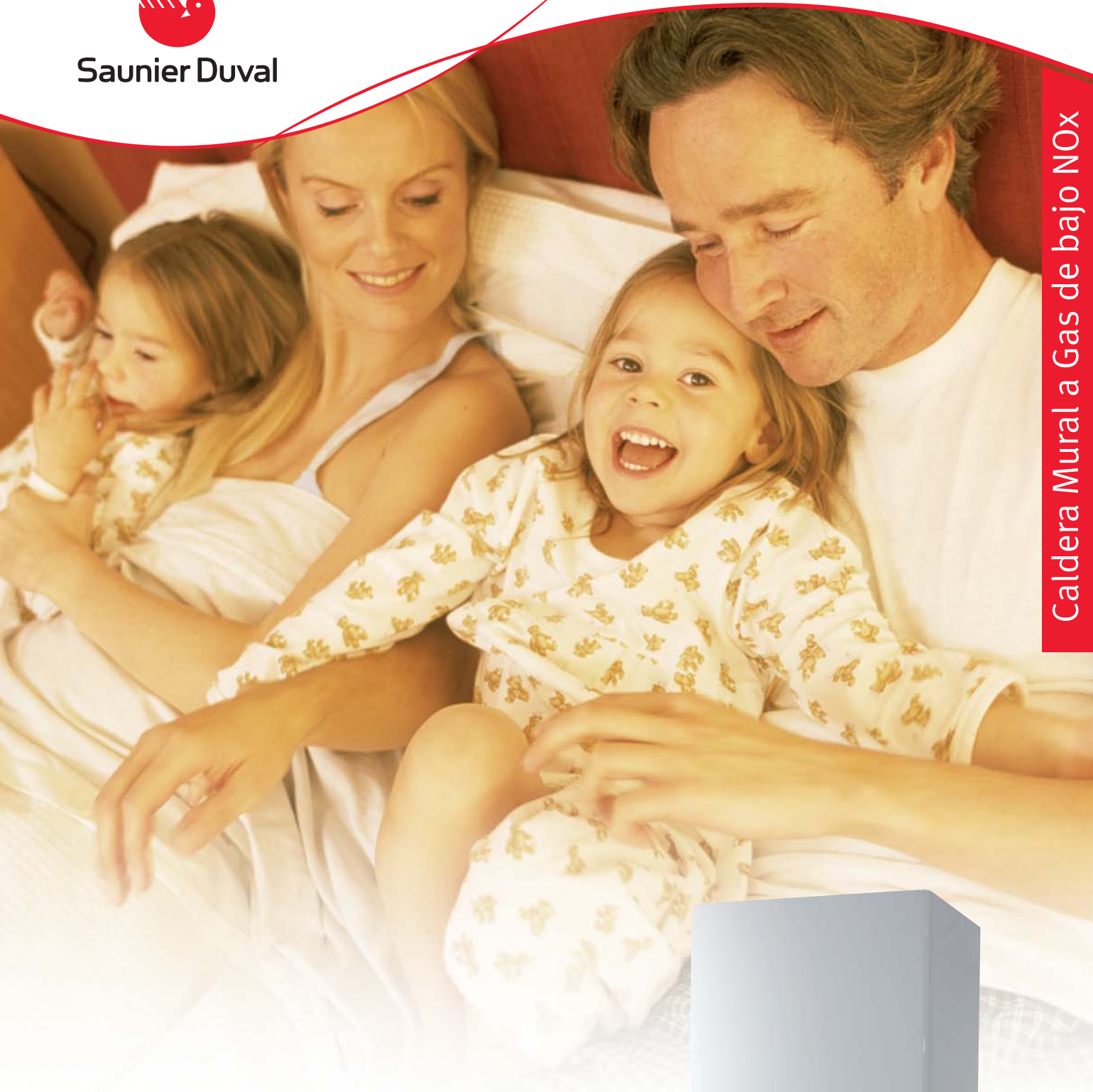




Saunier Duval



Caldera Mural a Gas de bajo NOx

## Thema F24 NOx

Bajas emisiones de NOx (Clase 5)

Cumple con las exigencias del RITE para la evacuación de PDCs en salidas directas a fachada





**Saunier Duval**

Saunier Duval lidera en España el sector de la calefacción a gas y cuenta con una presencia destacada en el agua caliente sanitaria y el aire acondicionado.

La presentación de una completa gama de producto en energía solar térmica, o el desarrollo de distintos lanzamientos como las bombas de calor geotérmicas o el test de campo iniciado con las máquinas de absorción para la refrigeración solar son muestras de la apuesta decidida de Saunier Duval en España por el desarrollo de las energías renovables y la eficiencia energética.

Su liderazgo se basa en una dedicación constante a la atención del cliente y que se plasma en:

#### Red comercial

Una extensa implantación, con siete Direcciones Regionales y una treintena de Delegaciones Provinciales, garantiza la disposición inmediata de equipos y repuestos.

#### Servicios de Asistencia Técnica

Una completa red de servicio de asistencia técnica, extendida por la geografía española, asegura el mantenimiento postventa. Su alto grado de especialización constituye una garantía de durabilidad y buen funcionamiento de los productos de la marca.

En Saunier Duval queda asegurado el mejor control de calidad disponible en el mercado - se trabaja bajo las especificaciones ISO y se cuenta con la certificación de calidad ISO 9001 - así como otro servicio al cliente de importancia vital: LA INNOVACIÓN CONTINUA.

El esfuerzo que dedica Saunier Duval a la investigación se traduce en la innovación y en el continuo perfeccionamiento de los componentes internos de los productos. Mejor calidad, mayor duración, más seguridad y comportamientos más respetuosos con el medio ambiente y, en general, un mayor confort, son los beneficios Saunier Duval, una firma que lleva más de 100 años fabricando confort.

[www.saunierduval.es](http://www.saunierduval.es)

Saunier Duval añade a su gama de calderas de baja temperatura Themaclassic un modelo de caldera también de baja temperatura y de bajas emisiones de NOx (Clase 5):

## Thema F24 NOx



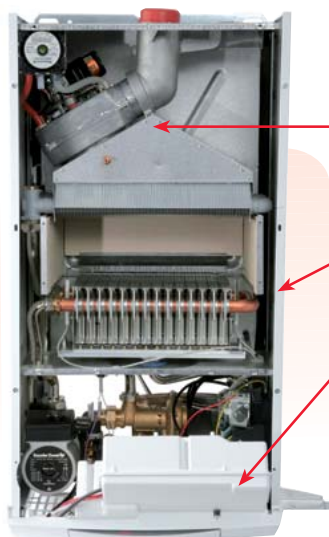
Saunier Duval presenta con la caldera THEMA F24 NOx un producto sumamente compacto, que ofrece fiabilidad, ahorro y confort.

La caldera THEMA F24 NOx es una caldera mixta para calefacción y ACS (producida por intercambiador de placas), circuito estanco y 24 kW de potencia.

Incorpora un sistema exclusivo que reduce las emisiones contaminantes y el consumo de gas.

El diseño elegante y su sencillo manejo convierten a la THEMA F24 NOx en la caldera ideal para toda la familia.

## Innovador grupo de combustión



La caldera THEMA F24 NOx incorpora un grupo de combustión innovador compuesto de:

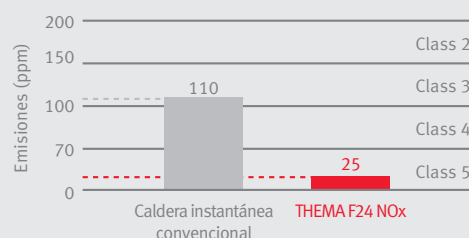
**Ventilador modulante** que ajusta la velocidad en función de la potencia.

**Quemador** novedoso de bajas emisiones contaminantes.

**Sistema de regulación, control y seguridad** controlado electrónicamente.

La combustión casi perfecta de la caldera de bajo NOx reduce al máximo las emisiones de óxidos de nitrógeno NOx, principal causante de la lluvia ácida.

Comparación de emisiones NOx entre una caldera THEMA F24 NOx y una convencional:



## Display de uso sencillo

El manejo es sencillo e intuitivo, y permite la regulación de la temperatura de ACS y calefacción.

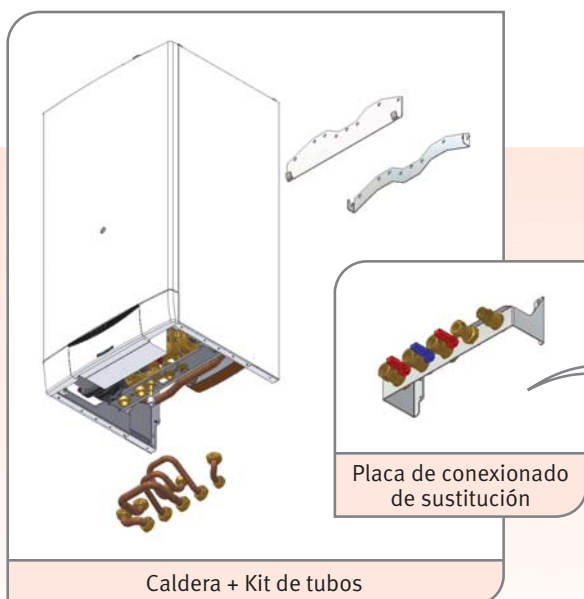
Un display digital indica la temperatura seleccionada y los eventuales códigos de mantenimiento.



## Placa de conexión

La caldera THEMA F24 NOx es la solución perfecta para sustituir calderas antiguas de Saunier Duval, utilizando la placa de conexión de sustitución (ref. 0020060816) y un kit de tubos que se suministran con la caldera.

Esta solución facilita de manera importante el montaje al instalador.



Si es Vd. instalador y no conoce aún INSTAL CLUB, solicite información y comience cuanto antes a disfrutar de las múltiples ventajas y servicios que le ofrece el Club Profesional de instaladores de Saunier Duval.

Servicios comerciales:

Albacete	967 26 00 37
Alicante	96 517 42 46
Almería	95 468 02 88
Asturias	98 531 12 73
Ávila	923 23 26 41
Barcelona	93 264 19 40
Badajoz	924 31 08 02
Bilbao	94 489 62 00
Burgos	947 29 10 92
Cáceres	924 31 08 02
Cádiz	95 468 02 88
Castellón	96 316 25 60
Ciudad Real	926 23 23 06
Córdoba	95 468 02 88
A Coruña	981 65 46 65
Cuenca	969 21 20 20
Girona	972 40 55 21
Granada	958 46 83 96
Guadalajara	91 754 01 50
Huesca	974 22 39 37
Jaén	95 468 02 88
Las Palmas	928 18 02 50
León	987 26 15 42
Logroño	941 23 33 28
Lugo	981 65 46 65
Lleida	973 22 45 44
Madrid	91 754 01 50
Málaga	95 468 02 88
Manresa	93 873 09 78
Murcia	968 20 29 67
P. Mallorca	971 75 75 28
Pamplona	948 26 25 86
Palencia	983 47 55 00
Salamanca	923 23 26 41
Santander	942 33 87 32
San Sebastián	943 21 65 64
Segovia	983 47 55 00
Sevilla	95 468 02 88
Tarragona	977 24 51 71
Toledo	926 23 23 06
Valencia	96 316 25 60
Valladolid	983 47 55 00
Vic	93 886 00 40
Vigo	986 20 25 12
Vitoria	945 22 61 08
Zamora	923 23 26 41
Zaragoza	976 38 62 15

**ATENCIÓN AL CLIENTE:**  
**902 45 55 65**

**ASISTENCIA TÉCNICA:**  
**902 12 22 02**

# Thema F24 NOx

## Caldera mural a gas de bajo NOx

Categoría del gas	I <sub>2H</sub>
Gas de referencia	G20

### Rendimiento

Rdto. nominal	%	93,1
Rdto. al 30% de Pn	%	92,1

### Calefacción

Potencia útil min-máx (60/80)	kW	(12 - 25,2)
Tipo de regulación	kW	Modulante
Tipo de encendido		Automático
Inyección		Electrónica
Bloqueo ausencia llama		Ionización
Termostato caldera regul. min-máx	°C	30-80
Capacidad vaso expansión	L	8
PMS Válvula de seguridad	bar	3

### Agua Caliente Sanitaria

Termostato regulable	°C	30-55
Caudal útil continuo $\Delta T$ 25°C	L/min	13,2
Presión de alimentación máx.	bar	6
Presión de alimentación mín.	bar	0,8

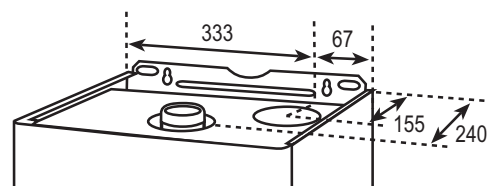
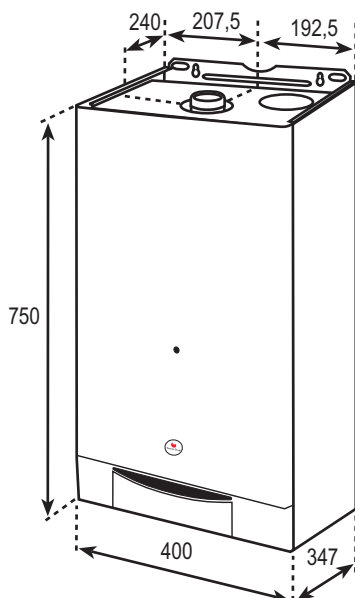
### Circuito eléctrico

Tensión de alimentación/frecuencia	V/Hz	230/50
Potencia eléctrica absorbida máx.	W	125
Protección		IPX4D

### Evacuación humos

Longitud max horizontal ( $\varnothing$ 60/100 mm)	m	3
Longitud max vertical ( $\varnothing$ 80/125 mm)	m	4
Longitud max doble flujo ( $\varnothing$ 80/80 mm)	m	2x13
Emisión NO <sub>x</sub> ponderada	ppm	25
Clase NO <sub>x</sub>		5
Peso	kg	37,5

## Dimensiones



## Curva de la bomba

